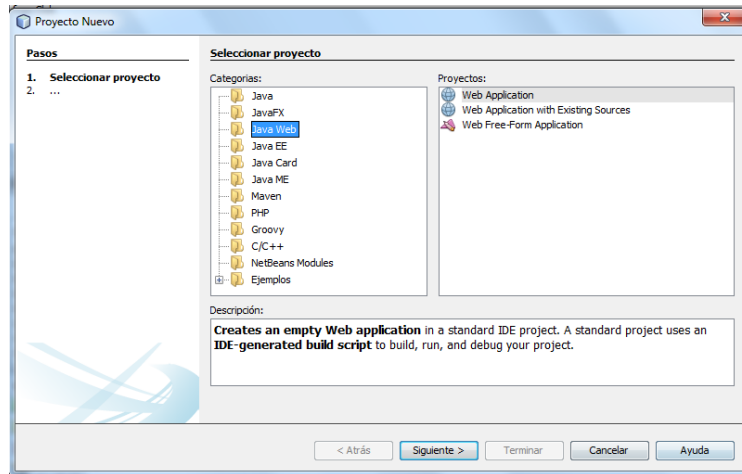


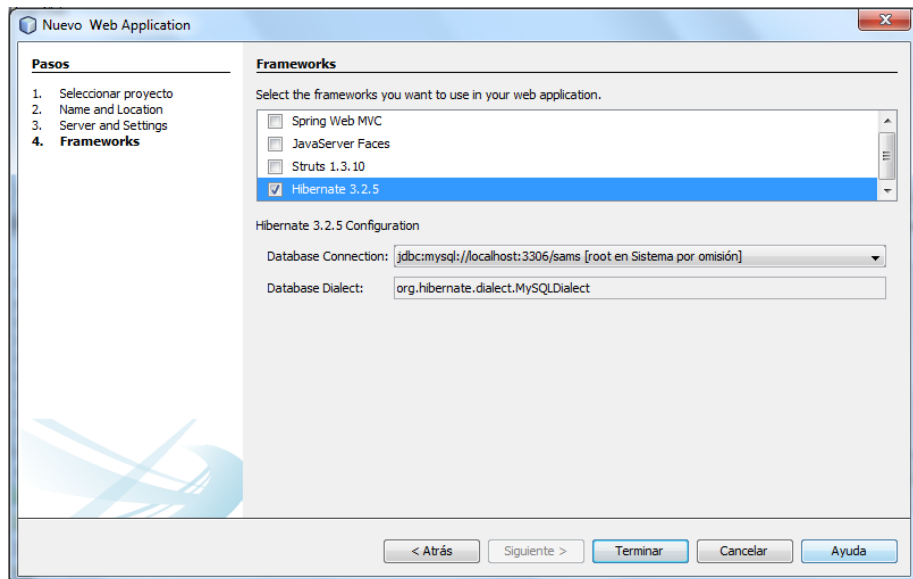
HIBERNATE

Creamos un Proyecto nuevo de tipo Aplicación web.

Para nuestro ejemplo, le damos el nombre **S**.



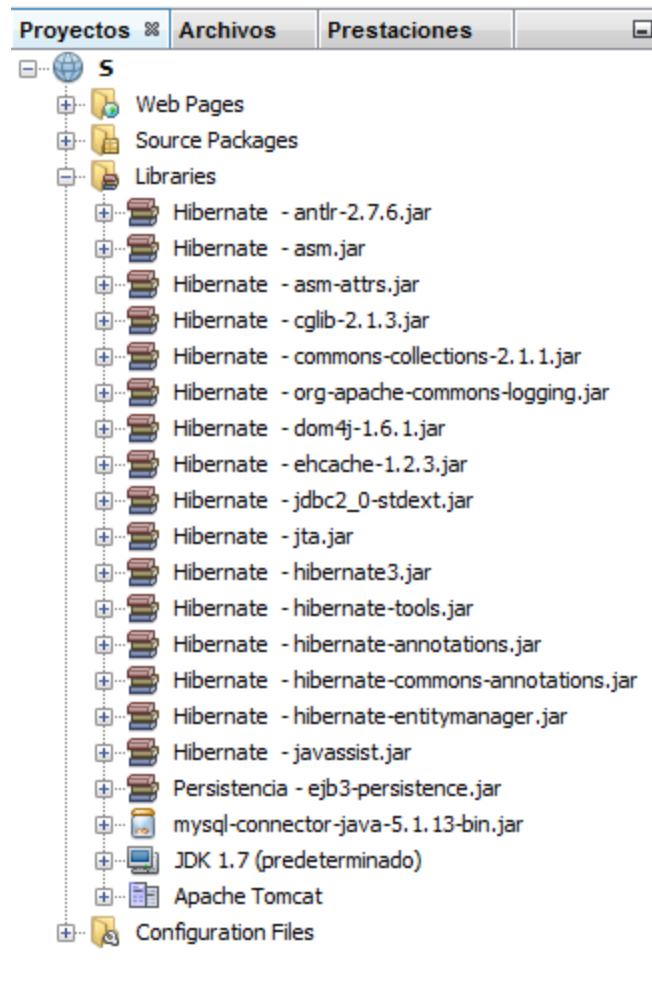
Elegimos un servidor como Tomcat o Glassfish, Siguiete y marcamos la opción Hibernate y seleccionamos la base de datos `jdbc:mysql://localhost:3306/sams` en nuestro caso, de la lista que, supongo, ya habías configurado anteriormente como indiqué en los pasos previos de este tutorial.



Fíjate que en:

- S
 - Libraries

se agregaron automáticamente las librerías necesarias para utilizar Hibernate y conectar a la base de datos.

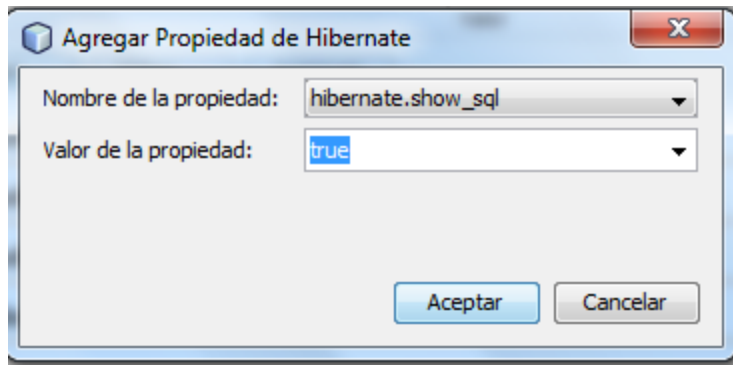


Configurar proyecto

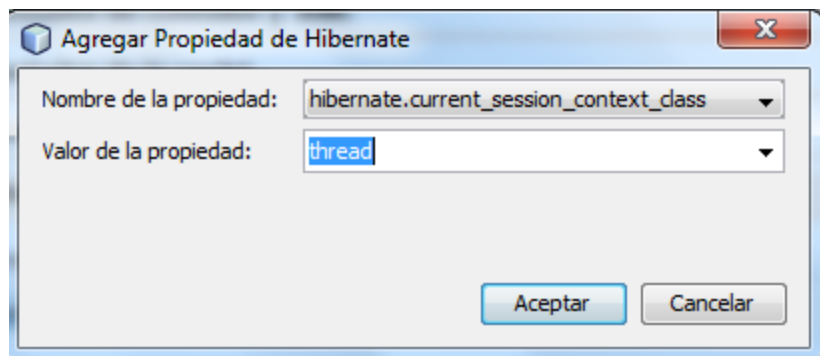
Abre el archivo `hibernate.cfg.xml` que está en la ruta:

- S
 - Source Packages
 - `<package predeterminado>`
 - `hibernate.cfg.xml`

Una vez abierto en NetBeans IDE, en el modo Diseño, en la parte Propiedades opcionales, Propiedades de configuración, pon Agregar... y añade la propiedad:



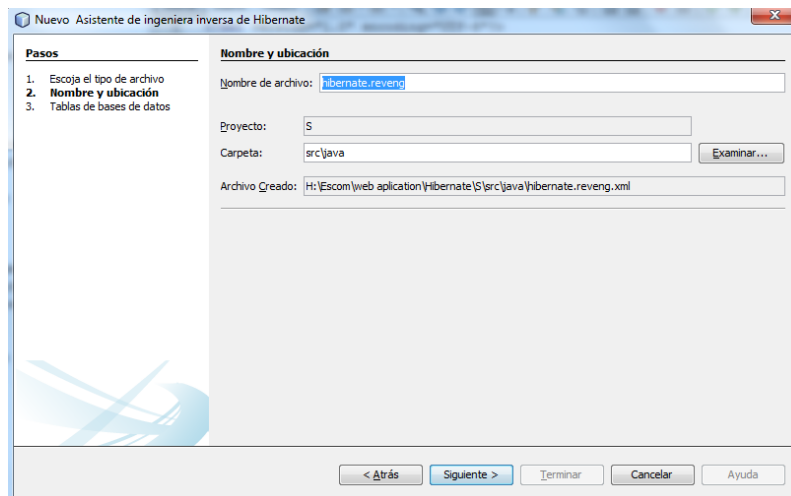
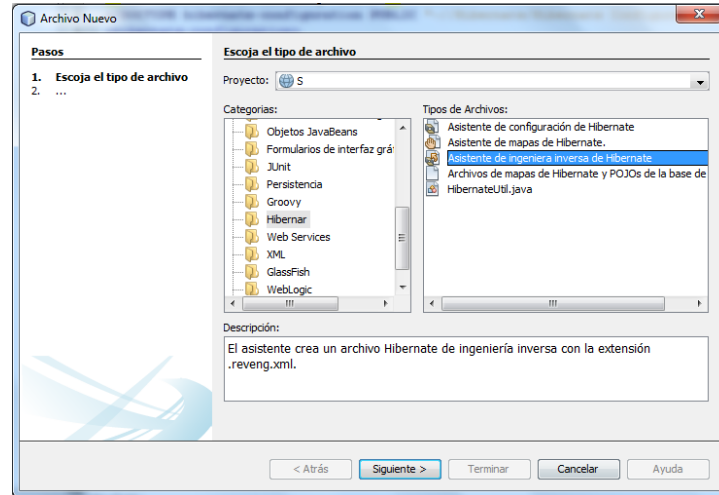
Dentro de las mismas Propiedades opcionales del modo Diseño de NetBeans IDE, más abajo, en Propiedades varias, Agrega la propiedad:



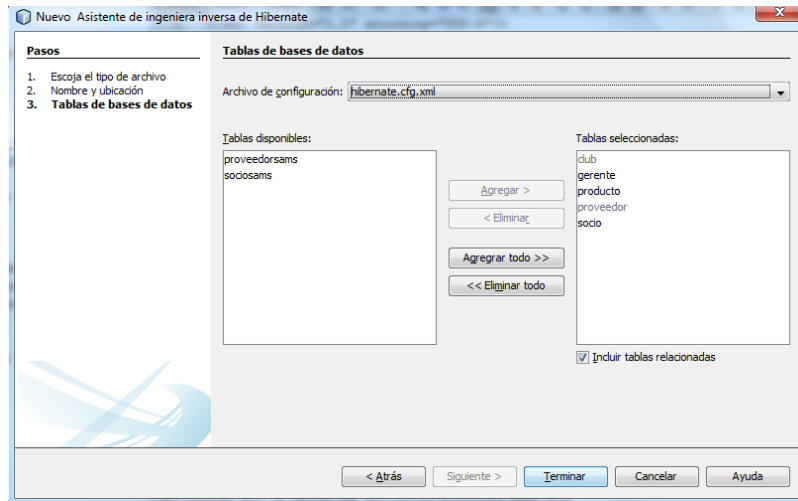
Después de esto, si ves el archivo `hibernate.cfg.xml` en el modo Operador XML, quedaría un código más o menos así, pero con otras contraseñas, por supuesto:

Asistente de ingeniería inversa de Hibernate

Agreguemos un nuevo archivo, y seleccionemos Hibernar > Asistente de ingeniería inversa de Hibernate



En el siguiente paso dejamos los valores por defecto (asegurándonos que pertenezca al proyecto **as**). Siguiete.



Se cargarán automáticamente los nombres de las tablas de la base de datos S (elegida cuando creamos el proyecto), y seleccionaremos las tablas:

- club
- gerente
- producto
- proveedor
- socio

Si marcas la casilla Incluir tablas relacionadas algunas otras tablas se incluirán automáticamente. Eso está bien.

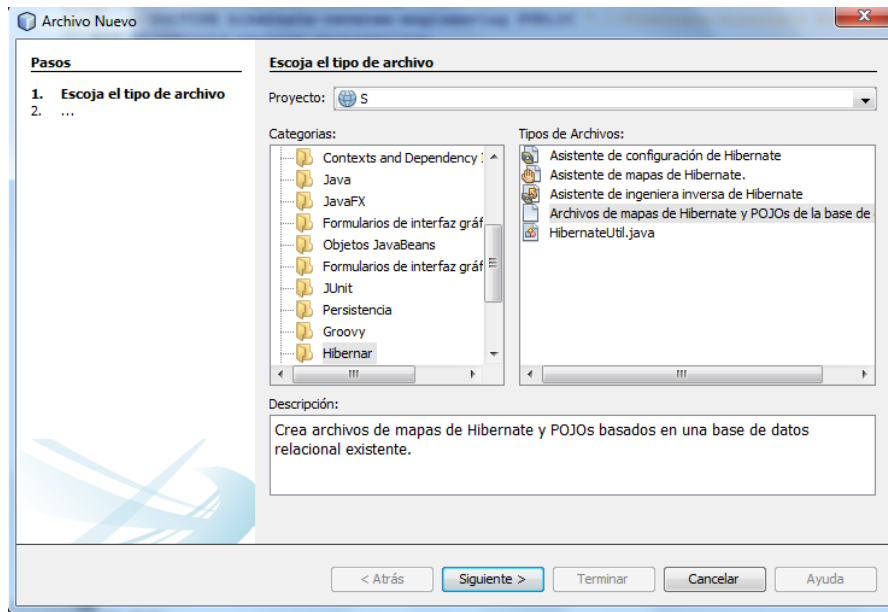
Al presionar Terminar se va a crear un archivo `hibernate.reveng.xml` parecido a este:

```
<?xml version="1.0" encoding="UTF-8"?>
<!DOCTYPE hibernate-reverse-engineering PUBLIC "-//Hibernate/Hibernate Reverse Engineering
DTD 3.0//EN" "http://hibernate.sourceforge.net/hibernate-reverse-engineering-3.0.dtd">
<hibernate-reverse-engineering>
  <schema-selection match-catalog="sams"/>
  <table-filter match-name="producto"/>
  <table-filter match-name="club"/>
  <table-filter match-name="proveedor"/>
  <table-filter match-name="socio"/>
  <table-filter match-name="gerente"/>
</hibernate-reverse-engineering>
```

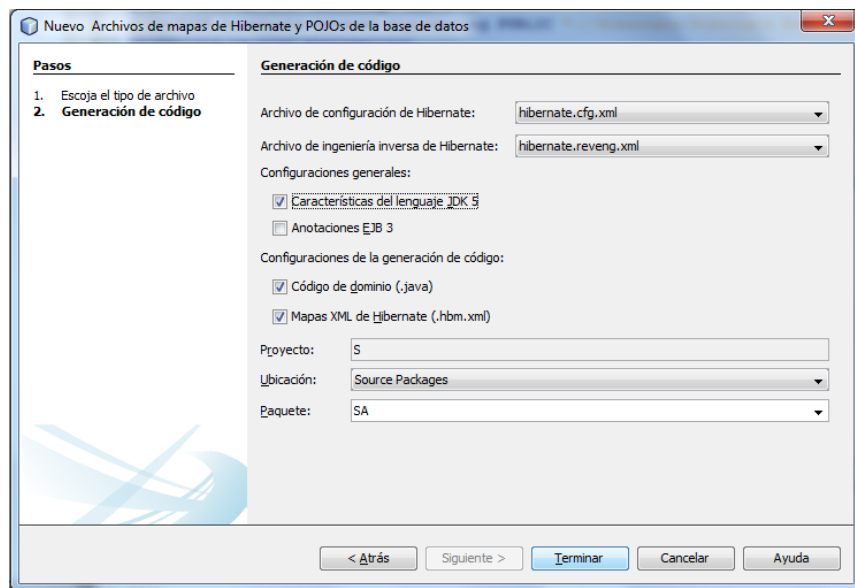
No lo edites, ciérralo.

Archivos de mapas de Hibernate y POJOs de la base de datos

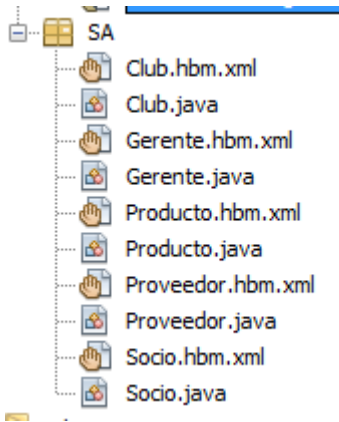
Crea un Archivo nuevo.... Categoría Hibernar, tipo Archivos de mapas de Hibernate y POJOs de la base de datos.



Debes ponerle nombre a la clase donde estarán los mapas de Hibernate. Para que este tutorial funcione, ponle SA

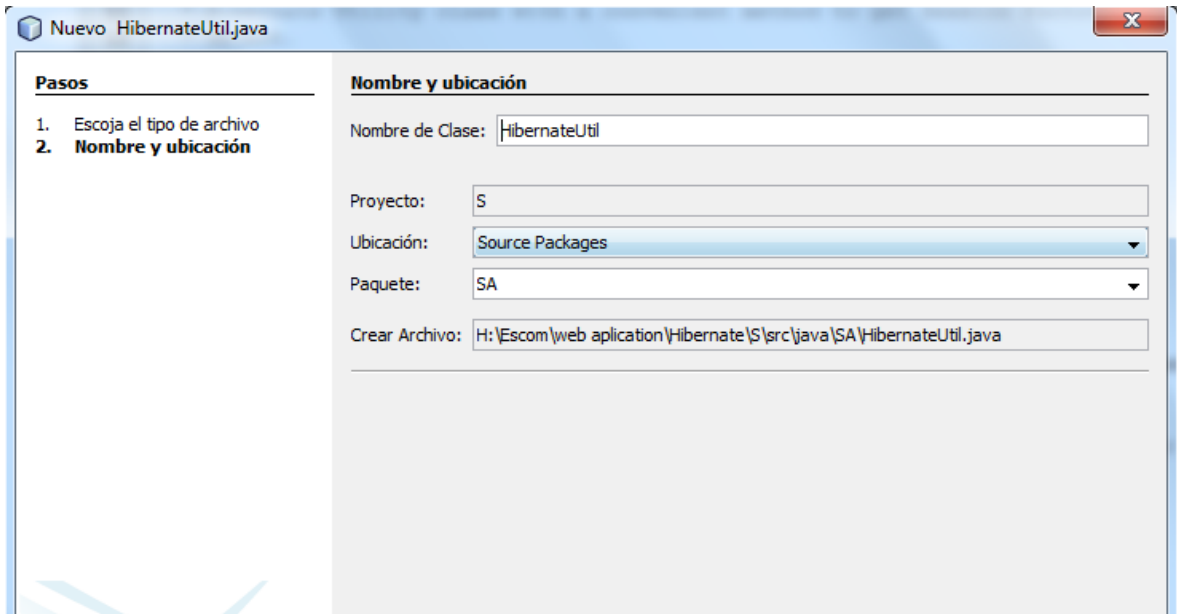


...y presiona el botón Terminar. Se deberían generar los siguientes archivos:



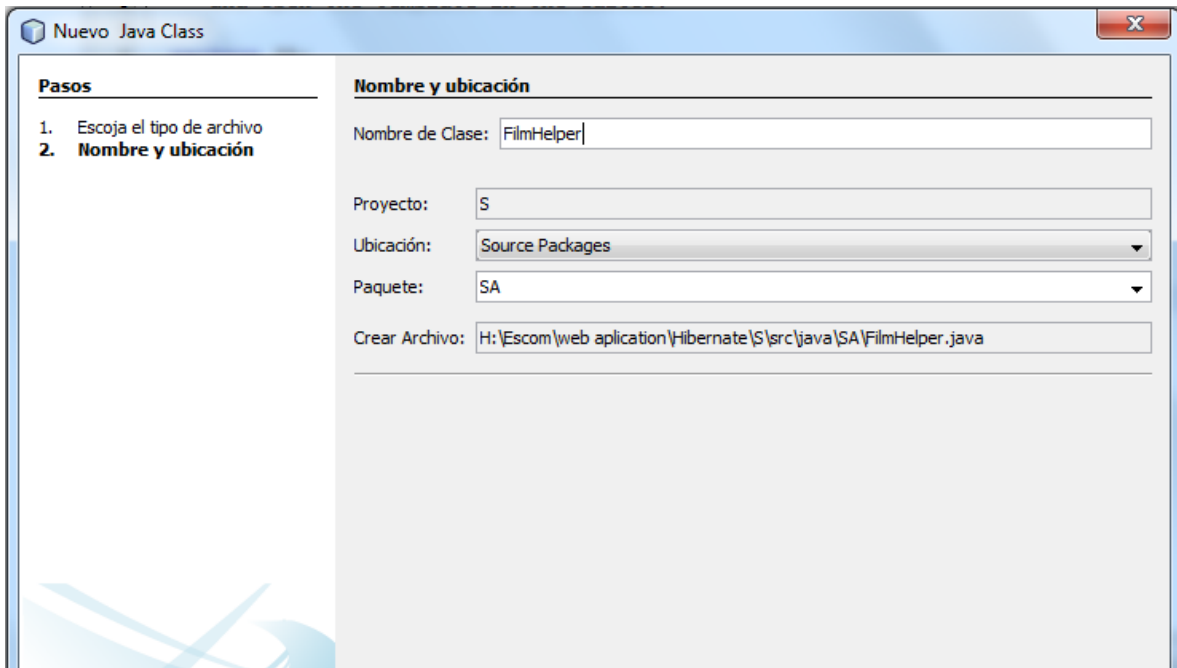
HibernateUtil.java

Lo último sería crear un Archivo Nuevo..., Categoría Hibernar, Tipo `HibernateUtil.java`



FilmHelper.java

Crea una nueva Clase Java (Archivo Nuevo..., Categoría Java, tipo Clase Java) y llámale FilmHelper y ponlo dentro del paquete SA.

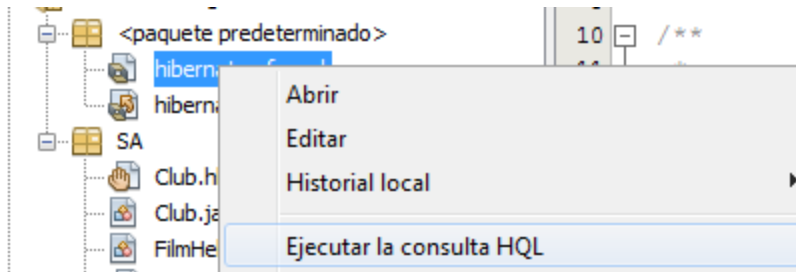


Agrega el siguiente código (en negrita) para crear una sesión de Hibernate.

```
package SA;  
  
import org.hibernate.Session;  
  
public class FilmHelper {  
  
    Session session = null;  
  
    public FilmHelper() {  
        this.session = HibernateUtil.getSessionFactory().getCurrentSession();  
    }  
  
}
```


Consultas HQL

Probemos algo. Haz click con el botón secundario sobre el archivo Source Packages/<paquete predeterminado>/hibernate.cfg.xml y selecciona la opción Ejecutar la consulta HQL del menú contextual.



En la barra de herramientas del editor de consultas HQL, selecciona la Sesión: hibernate.cfg y escribe lo siguiente en la primera caja de texto grande:

from Club

Sesión: hibernate.cfg

from Club

Resultado SQL

0 Fila(s) actualizada(s).; 9 fila(s) seleccionada(s).

IdClub	Nombre	Direccion	Tel	Edo	Gerentes
103	Cuernavaca	Autopista M...	01(777)1-00...	Morelos	[SA.Gerente...
104	Puebla	Av. Del Niño...	01(222)2-29...	Puebla	[SA.Gerente...
105	Guadalajara	Av. Rafael S...	01(33)37-77...	Jalisco	[SA.Gerente...
106	Satelite	Circuito Cen...	01(55)57-29...	Edo. de Mex...	[SA.Gerente...
108	Pachuca	Camino Real...	01(771)7-17...	Hidalgo	[SA.Gerente...
120	Perisur	Periférico Su...	01(55)54-47...	DF	[SA.Gerente...
143	Insurgentes	Insurgentes...	01(55)54-80...	DF	[SA.Gerente...
157	Lindavista	Colector 13 ...	01(55)57-47...	DF	[SA.Gerente...
176	Merida	Calle 60 No....	01(999)9-42...	Yucatán	[SA.Gerente...

Y presiona el botón que está al lado de la lista desplegable que debería estar mostrando hibernate.cfg como opción seleccionada para hacer la consulta y obtener un resultado como el siguiente.